



Hafenspitze App. 01

Viel Hafen- immer spitze!

Stockholmer Straße 24, 23966 Hansestadt Wismar
max. 6 Personen, Wohnfläche ca. 98 qm



Ferien in der "Hafenspitze". Ihr Urlaub direkt im "Alten Hafen" von Wismar inmitten von Schiffen, Meer, Möwen, Hafenpromenade, Boutiquen, Gastronomie und Hafenfesten. Nur wenige Gehminuten in die historische Altstadt mit Denkmal geschützten Giebelbauten und vielen kulturellen Angeboten.

Urlaub der Extraklasse!

Sie residieren in 39 Luxusappartements mit Wohnflächen von 42m² bis 100m², die sich über drei Ebenen erstrecken. Die exklusiv eingerichteten 2-3 Zimmer Apartments besitzen entweder einen Balkon mit Blick zur Ostsee und Schiffsverkehr oder einer Loggia zum Hafen/Hafenpromenade- Balkon zum Überseehafen. Ein Personenaufzug befindet sich im Haus. Parkmöglichkeiten im öffentlichen Parkhaus in ca. 300m. Wir bieten Ihnen den Service eines hauseigenen Gästempfangs und heißen Sie schon jetzt herzlich willkommen zu einem wunderbaren Urlaub in der „Hafenspitze“.

Die 3 Zimmer Traumwohnung „Hafenspitze 1“ bietet Rundum Meerblick und eine geräumige Wohnfläche von 98m². Der Wohn-/Essbereich mit Komfortküchenzeile ist Design möbliert, zwei separate Schlafzimmer sowie zwei moderne Duscbäder sind vorhanden. Für eine Belegung mit bis zu 6 Personen ist dieses Domizil insgesamt bestens ausgestattet. Das haustierfreundliche Nichtraucher Apartment befindet sich im 1. Obergeschoss.

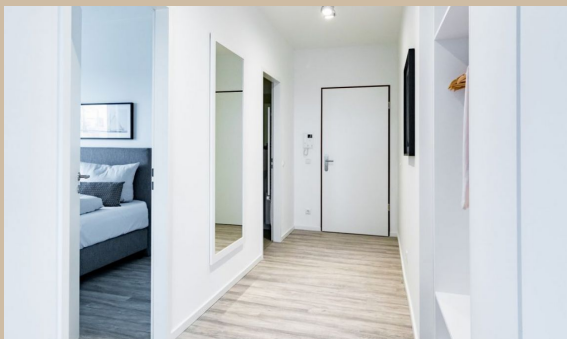


Der einladende Wohn-/Essbereich ist kombiniert und umfasst ein schickes Sofa, das zu einem Schlafsofa mit zwei Schlafmöglichkeiten umfunktioniert werden kann. Die integrierte, im offenen Wohnstil gehaltene Komfort Küche bietet ideale Bedingungen, um sich bei Bedarf auch selbst versorgen zu können. Unterhaltungselektronik mit Fernseher, gebührenfreies WLAN sind eine Selbstverständlichkeit. Für persönliche Wertgegenstände befindet sich ein Safe in der Wohnung.

Zwei luxuriöse Schlafbereiche jeweils mit Boxspring Doppelbett, Kleiderschrank, TV, lassen Sie erholend nachtschlafen und beim Erwachen mit Ostseeblick jeden Morgen als Besonderheit erleben. Eines der Schlafzimmer verwöhnt mit angrenzendem Duschbad. Auch die Loggia können Sie von diesem Schlafzimmer begehen. Das zweite Duschbad ist ebenso modern ausgestattet.

Die gesamte Wohnung besitzt Holzlaminateboden mit Fußbodenheizung. Alle Wohn- /Schlafräume, sowie die saisonal möblierte Loggia begeistern mit exklusivem Ostsee Rundum-Blick, den Alten Hafen und den Holz-/Seehafen. Elektrische Rollläden spenden bei Bedarf Wärmeschutz. Bitte beachten Sie, dass Bettwäsche und Handtücher für 2 Personen im Preis inkludiert sind. Weitere Wäschepakete sind gegen Gebühr zu buchbar. Es handelt sich um eine Nichtraucherwohnung. Haustiere sind gegen Gebühr gestattet. Alle Apartments verfügen über eine Klingel- Gegensprechanlage mit Videofunktion. Sie haben die Möglichkeit, Ihre Fahrräder im hauseigenen Fahrradabstellraum (begrenzte Anzahl) unterzubringen. Pkw-Stellplätze (ggf. Gebühr) befinden sich in ca. 300m im öffentlichen Parkhaus „Altstadt-Hafen“.

Wir freuen uns auf Sie und empfangen Sie gerne persönlich in unserem Service Büro der "Hafenspitze".





Zeitraum 2024		Zeitraum 2025	
bis	allg.	bis	allg.
28.03.24	155,00 €	05.01.25	195,00 €
02.04.24	175,00 €	17.04.25	155,00 €
08.05.24	155,00 €	22.04.25	175,00 €
01.07.24	175,00 €	28.05.25	155,00 €
01.09.24	195,00 €	01.07.25	175,00 €
15.09.24	175,00 €	01.09.25	195,00 €
28.09.24	155,00 €	15.09.25	175,00 €
06.10.24	175,00 €		
23.12.24	155,00 €		
26.12.24	175,00 €		

Der Mietpreis beinhaltet die komplette Bettwäsche- und Handtuchausstattung für 2 Gäste. Bei Buchungen unter 3 Tagen wird ein Kurzbucheraufschlag von 40 € erhoben. Der Aufpreis für Haustiere beträgt 10 €/Tag. Einschließlich der Kosten für Strom, Wasser und Heizung. Die Buchungsgebühr beträgt 20 €. RAUCHEN NICHT GESTATTET.

WISMAR
H FENS PITZE

APARTMENT
1.01 | 1. OG
3 ZIMMER | 97,90 m²

Wohnen / Essen / Pflanzl. 48,23 m²
Schlafen 27,09 m²
Bad 7,26 m²
Balkon/Terrasse 2,79 m²
Lagerräume 12,53 m²
Gesamt 97,90 m²