

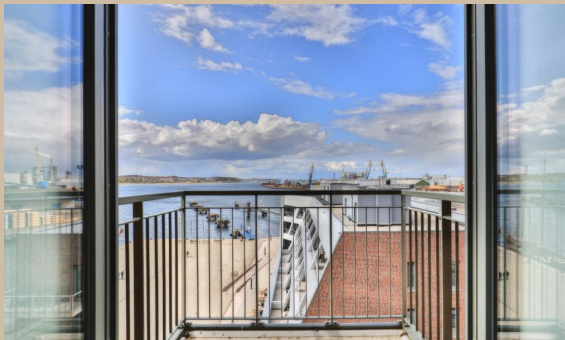
# Ohlerich Speicher App. 33

inkl. WLAN

Ohlerich  
SPEICHER

Hafenurlaub · Wismar

Stockholmer Straße 20, 23966 Hansestadt Wismar  
max. 4 Personen, Wohnfläche ca. 64 qm



In exponierter Lage, direkt an der Spitze des Alten Hafens in Wismar, liegt ein außergewöhnliches Bauwerk, der Ohlerich Speicher. Dieser ehemalige Getreidespeicher bietet Ihnen heute exklusive Ferienappartements in besonderer und einzigartiger Atmosphäre.

Der historische Ohlerich Speicher verbindet denkmalgeschützte Architektur mit modernem Lifestyle. Die insgesamt 48 hochwertig eingerichteten Appartements versprechen Ihnen ein einzigartiges Wohngefühl im stilvollen Ambiente! Dabei ist die Vergangenheit trotz des neuen maritimen Flairs gegenwärtig geblieben und zeigt sich in voller Pracht!

Umgeben von weiteren Bauten der Wismarer Speicherstadt verfügen Sie von jedem Appartement aus über spektakuläre Aussichten auf den Hafen, die Wismarer Bucht oder die schöne Altstadt.

Dieses 64 m<sup>2</sup> große 3-Zimmer-Appartement bietet Platz für 4 Erholungssuchende. Sie residieren hier in der fünften Etage mit einem atemberaubenden Nord/ West Blick vom Balkon. Der helle, freundliche Wohn- und Essbereich lädt zum Verweilen ein. Die voll ausgestattete (Glaskeramik-Kochfeld, Backofen, Kühlschrank mit Gefrierfach), separate Küche lässt keine Wünsche offen.

Für Erholung, nach erlebnisreichen Tagen, sorgen die gemütlichen Doppelbetten in den 2 separaten Schlafzimmern. Weiterhin steht Ihnen ein Duschbad zur Verfügung.

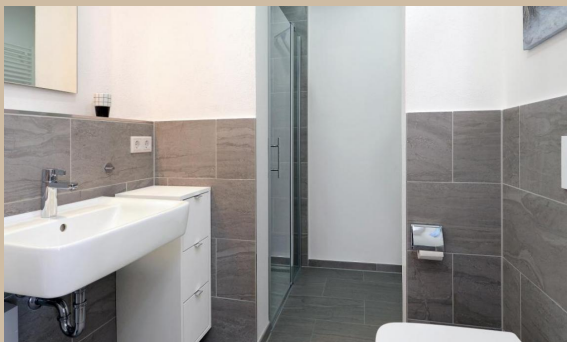
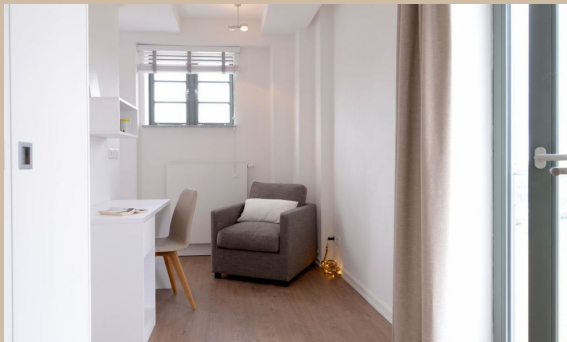
Durch die Spitzenlage residieren Sie direkt zwischen der Wismarer Bucht und der malerischen Altstadt, welche auch zum UNESCO Welterbe zählt. Sie erreichen daher zahlreiche Restaurants, gemütliche Cafés, Geschäfte und Kultureinrichtungen in nur wenigen Gehminuten.

Somit wird Ihr Aufenthalt im Ohlerich Speicher zu einem unverwechselbarem Erlebnis, in äußerst reizvoller Lage, welches Sie nicht missen sollten!

Eine Waschmaschine und ein Trockner stehen gegen eine Gebühr für Sie zur Verfügung.

Ihren PKW können Sie in unmittelbarer Umgebung auf öffentlichen Parkplätzen oder im Parkhaus abstellen.





Zeitraum 2024		Zeitraum 2025	
bis	allg.	bis	allg.
28.03.24	155,00 €	05.01.25	185,00 €
02.04.24	165,00 €	17.04.25	155,00 €
08.05.24	155,00 €	22.04.25	165,00 €
01.07.24	165,00 €	28.05.25	155,00 €
01.09.24	185,00 €	01.07.25	165,00 €
15.09.24	165,00 €	01.09.25	185,00 €
28.09.24	155,00 €	15.09.25	165,00 €
06.10.24	165,00 €		
23.12.24	155,00 €		
26.12.24	165,00 €		

Der Mietpreis beinhaltet die komplette Bettwäsche- und Handtuchausstattung für 2 Gäste. Bei Buchungen unter 3 Tagen wird ein Kurzbucheraufschlag von 60 € erhoben. Der Aufpreis für Haustiere beträgt 10 €/Tag. Einschließlich der Kosten für Strom, Wasser, Heizung und Endreinigung. Die Buchungsgebühr beträgt 20 €. RAUCHEN NICHT GESTATTET.

